

Montering Stone Wall



Norsk SteinMiljø AS

Naturstein - naturlig vakkert

Dette trenger du

Flislim / klebemørtel,
Primer, kost, murskje og
blandedrill med visp,
vaterpass.

NB: Les bruksanvisningen på
flislimet og primer før du
begynner.



Forarbeid på betong og pussunderlag

Overflaten må være fast og fri for løse partikler, støv og fett og bør primes. Primer blandes med rent vann i forholdet 1:3. Kost blandingen på veggen, dette gjøres gjerne dagen før montering av steinen. Alternativt kan overflaten forvannes grundig, gjerne i flere omganger, men det må ikke være fritt vann på overflaten når monteringen starter. Underlag av lettklinker (Leca) må minimum slemmes. På veldig glatt betong kan det være en fordel å montere en lekt nederst på veggen som støtte for å hindre siging.

Bruksmåte

Bland ut egnet flislim/klebemørtel, som beskrevet på pakningen. Fukt steinens bakside med vann før den legges i limet. Alternativt så kan en lage en "Gyseblanding" bestående av primer og vann blandet 1:1, og flislim som blandes til en "vaffelrøre".

Mørtelen trekkes på veggflaten med brett, deretter slemmes baksiden av steinen med "Gyseblandingen", event. fuktes, og steinen presses godt inn i klebemørtelen vått i vått.

Da steinpanelene ikke skal fuges er det viktig at overskudd på kantene av steinen fjernes fortløpende, her er en liten firkantskje godt egnet..

Utvendig bør en montere ved å dobbeltklebe/dobbellime, det legges like mye klebemørtel/flislim på baksiden av steinen som på veggen og steinen presses mot underlaget på samme måte. NB: Bruk vaterpass under hele arbeidet, så slipper du å komme galt ut på toppen. Juster eventuelt avvik med en fyrstikk eller pappbit, disse tar du bort når limet har tørket.

- Lykke til.



Sugende underlag primes.



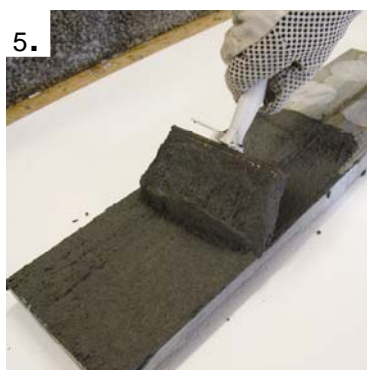
Fyll brettet med egnet flislim,



Flislimet trekkes på
veggen med Brett.



Smør og Jobb flislimet
utover flaten.



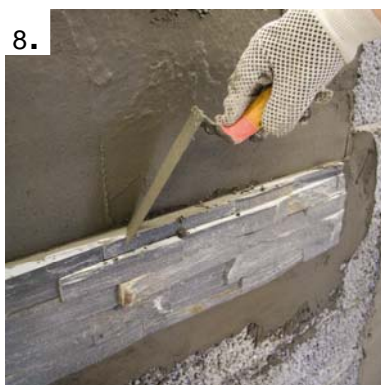
Baksiden på steinen slemmes
med en "Gyseblanding".



Steinpanelen presses
godt inn i flislimet.



Steinpanelen skal ikke fuges.



Overskudd fjernes fortløpende.



Legg neste steinpanel forbandt.

Ferdige pipehjørner



Nå er det enkelt å forblende pipa med naturstein.

En standard upusset Lecapipa har utvendige mål på: 48 x 48 cm. Stone Wall Pipehjørner måler 40,5 + 10,5 cm. Dette utgjør 51 x 51 cm. Dermed kan en enkelt legge Stone Wall Pipehjørner rundt en pipe ved å fylle ut de resterende 3 cm med puss og eller lim. Legg så hjørnene annen hver vei (forbandt). I noen tilfeller er det kanskje nødvendig med ett litet kutt for å tilpasse steinen. Stone Wall Pipehjørner monteres på samme måte som vist i monteringsanvisningen. Glem ikke å bruke vaterpasset flittig. Juster eventuelt avvik med en fyrstikk eller pappbit, disse tar du bort når limet har tørket.



Norsk SteinMiljø AS

Naturstein - naturlig vakkert